

Prozessmanagement



mit
proDIALOG

Ausgangssituation

Folgen intransparenter Prozesse:

- Der Wettbewerb liefert Produkte oder Services schneller und billiger ...
- Der Erfahrungs-Transfer Ihrer Organisation zu Prozessen ist unzureichend
- Die Mitarbeiter sind überlastet, die Motivation sinkt
- Jeder Auftrag wird zum Sonderfall

Idee / Zielsetzung

Mit Hilfe einer standardisierten und einfachen Methode

1. Einheitliches Prozessverständnis zu schaffen, voneinander lernen
2. Eigenständige Erfassung der Prozesse durch die betroffenen Mitarbeiter (to do)
3. Prozesse zuordnen, um die notwendige Transparenz zu erzeugen
4. Paralleles und serielles Erfassen der Prozesse

==> **proDIALOG**

Nutzen

50 % Zeitersparnis (Parallelität möglich)

50 % Kostenreduzierung (Beraterkosten)

100% Umsetzung (Nachhaltigkeit)

Erfolgskritische Faktoren

Einbindung aller am Prozess beteiligten Mitarbeiter

Rückmeldung an die Mitarbeiter, die Wissen einstellen

Nachvollziehbarkeit, was mit den Abfragen passiert

Generierung grafischer Modelle aus textuellen Abfragen

Einfache und übersichtliche Handhabung

Integration in andere Lösungen

- SAP (z.B. parametrisierter Aufruf von proDIALOG aus Transaktionen)
- Intranet (z.B. Einbindung als grundsätzliche Feedbackmöglichkeit)

Mehrsprachigkeit

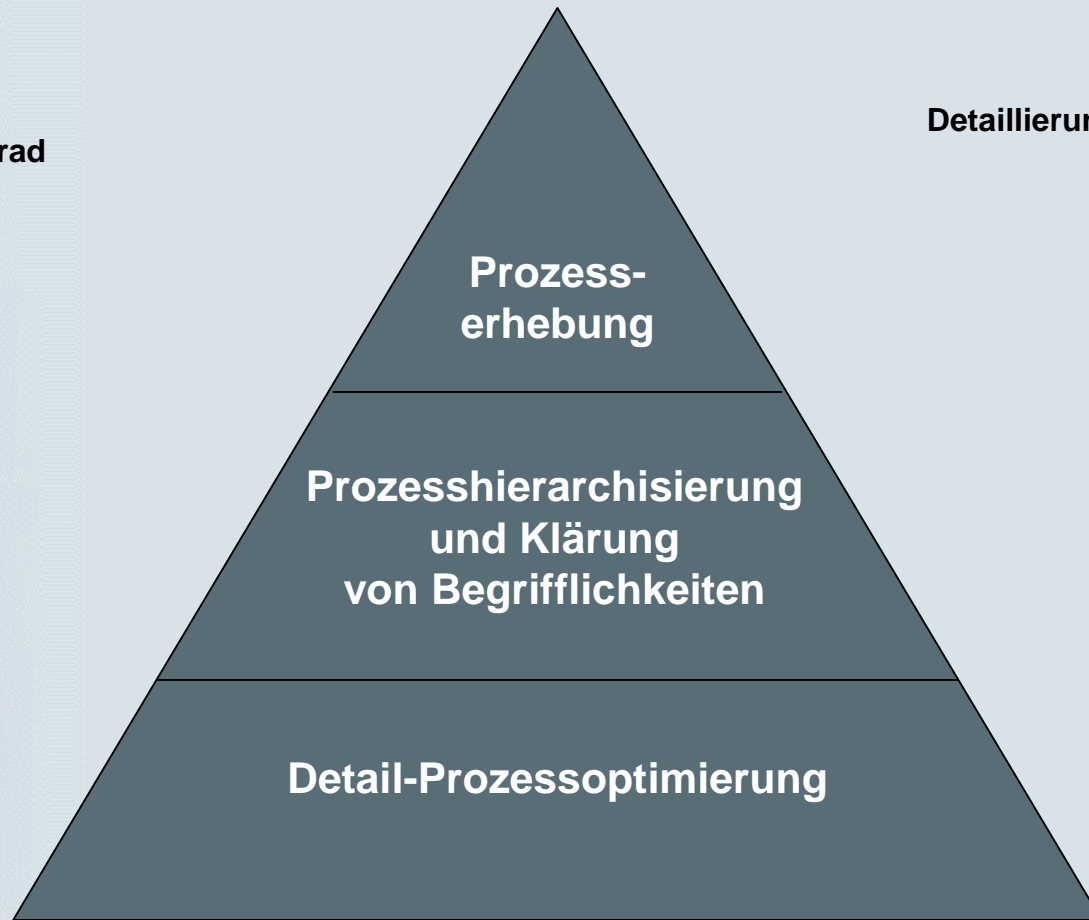
3 Phasen des Prozessmanagements

Anzahl
Beteiligte

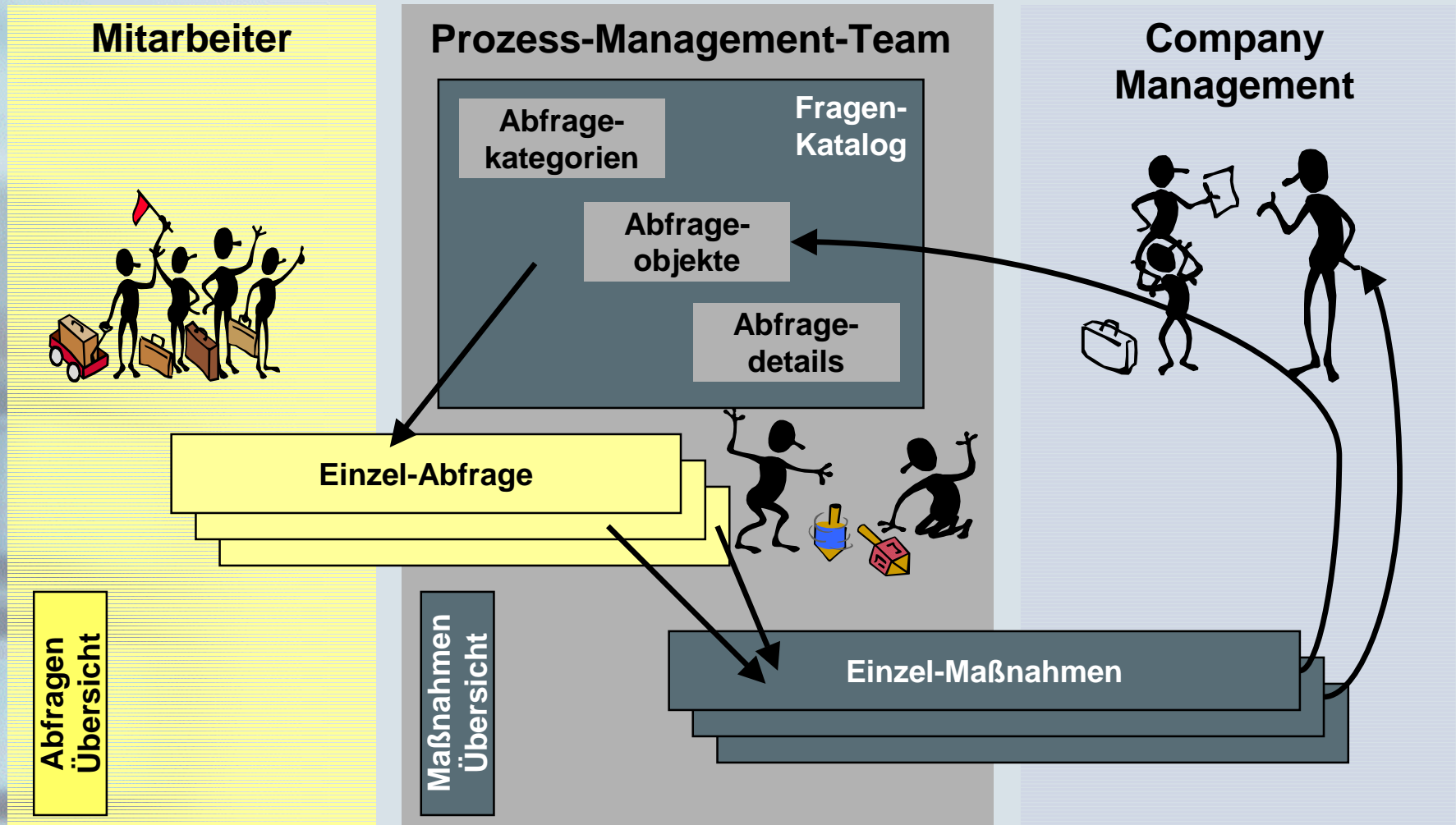
Reifegrad

Detaillierungsgrad

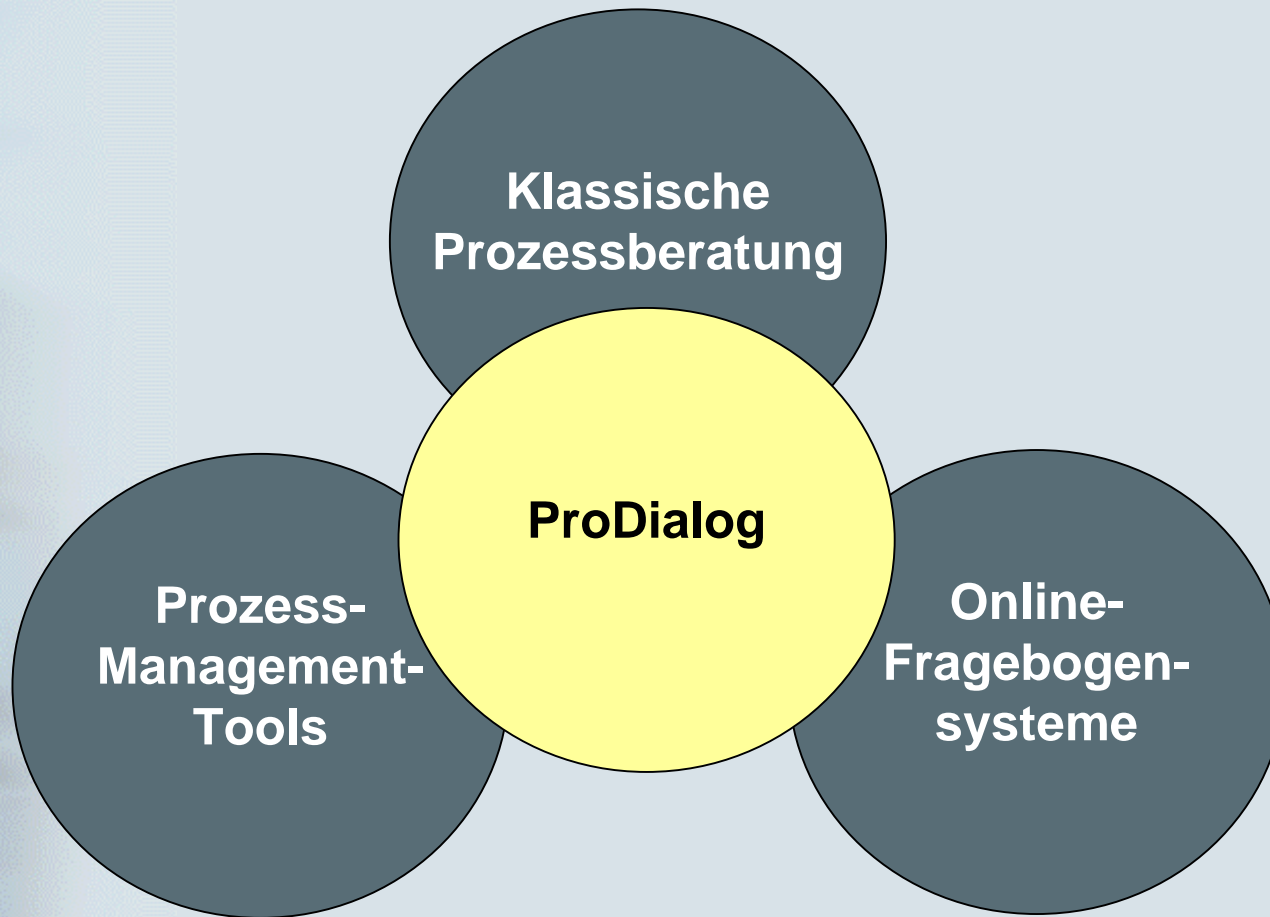
Zeit



Übersicht proDIALOG



proDIALOG bündelt Stärken



Warum wir besser sind!

- **Transparenz der Abfragen, der Folgemaßnahmen und der Wirkung für die Mitarbeiter, Betroffene zu Beteiligten machen**
 - **Fachkompetente Praktiker zur Erstellung von realitätsbezogenen Fragenkatalogen auf Basis von Standardkatalogen**
 - **Integration des entstehenden Wissenspool in bestehende Lösungen**
- Das Optimum aus den Welten von Prozessberatung, toolbasierter Prozessverwaltung und mitarbeiterorientierter Onlinebefragung**

Leistungsmerkmale Tool

Benutzerverwaltung mit Zugriffsberechtigung

Vordefinierte und konfigurierbare Fragenkataloge

Datenbankgestützt

Flexible Auswertungen

Schnittstellen zu anderen Systemen (SAP, ARIS, Domino ...) via XML realisierbar

100 % browserbasiert

Plattformunabhängig, da in JAVA realisiert

Wissen integrieren



Die Abfrageauswahl

The screenshot shows a Microsoft Internet Explorer browser window displaying the 'pro.DIALOG' web application. The browser's address bar shows the URL 'http://fms-demo01.sobedi.com:8080/pd/'. The page title is 'pro.DIALOG Prozesse bei GSP'. A left-hand navigation menu contains the following items: Home, Nutzerdaten, Übersicht, Feedback, Support-Anfrage, and Administration. The main content area is titled 'Feedbackauswahl >> Feedbackdetails >> Anlagen >> Freigabedaten >> OrgaDaten'. Below the title, there are two buttons: 'Feedback suchen' and 'alle Kategorien anzeigen'. A dropdown menu is expanded under 'Detailprozessbeschreibung', showing four radio button options: 'Angebotserstellung', 'Wareneingangsprüfung', 'Zeichnungsänderung', and 'Zeichnungsfreigabe'. Below this, another dropdown menu is expanded under 'Prozessmanagement', showing a 'weiter' button. The browser's status bar at the bottom indicates 'Fertig' and 'Internet'.

Die Abfrage im Überblick

pro.DIALOG
Prozesse bei GSP

Home
Nutzerdaten
Übersicht
Feedback
Support-Anfrage
Administration

Feedbackauswahl >> Feedbackdetails >> Anlagen >> Freigabedaten >> OrgaDaten

Detailprozessbeschreibung >> Angebotserstellung

Detailprozessbeschreibung

Auslöser — Ziele/ Ergebnisse — Beteiligte — Hilfsmittel — Ablauf — Sonderfälle — Optimierungen

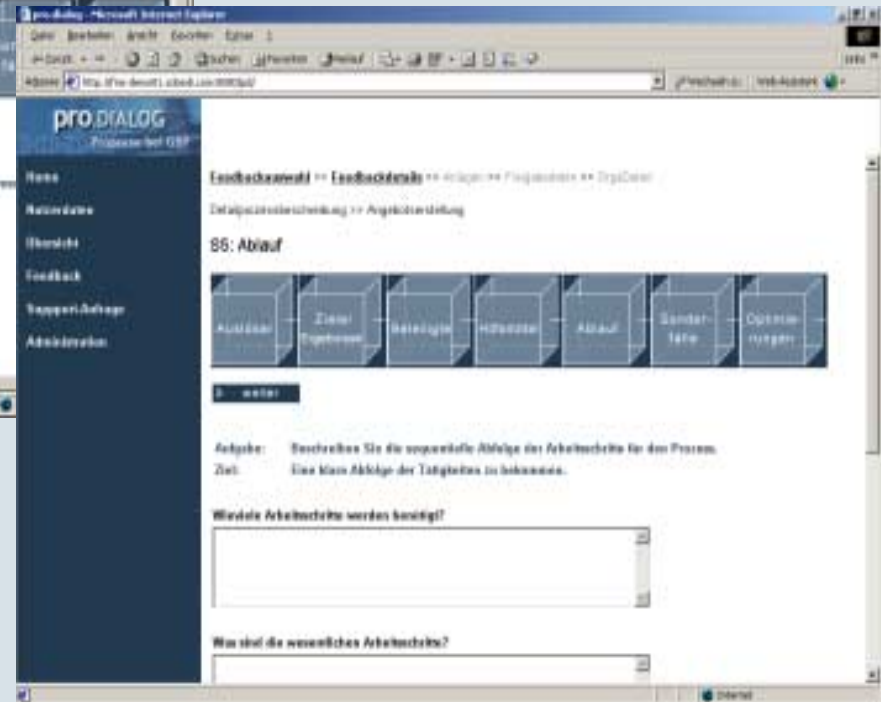
Ziel ist es, dass jeder Prozessbenutzer das Wissen in seinem Prozess, nach einer standardisierten Methode dokumentieren kann.
Dieses Tool soll Sie dabei unterstützen, die Schritte die von jedem einzelnen Mitarbeiter oder Bereich benötigt werden, so zu beschreiben, dass die definierten Prozessergebnisse erreicht werden können.

Bitte beantworten Sie die Fragen zu den folgenden Schritten:

1. Auslöser
2. Ziele / Ergebnisse
3. Beteiligte
4. Hilfsmittel
5. Ablauf
6. Sonderfälle
7. Optimierungen

Internet

Die Beantwortung der Fragen



Angaben zum Mitarbeiter

The screenshot shows a Microsoft Internet Explorer browser window displaying a web application. The address bar shows the URL <http://fhd01.nin-group.com:8080/bd/>. The page title is "pro.DIALOG" with the subtitle "Prozesse bei GSP". A navigation menu on the left includes: Home, Nutzenfaten, Übersicht, Feedback, Administration, and Support-Anfrage. The main content area shows a breadcrumb trail: "Feedbackauswahl >> Feedbackdetails >> Anlagen >> Freigabedaten >> OrgaDaten". Below this, there is a sub-section "Detailprozessbeschreibung >> Angebotserstellung". The form contains the following fields:

Feedback-Nummer	<input type="text" value="0"/>
Feedbackname	<input type="text" value="Erika Schwarz"/>
Beschreibung	<input type="text"/>
Kommentar	<input type="text"/>
Vorname	<input type="text" value="Erika"/>
Nachname	<input type="text" value="Schwarz"/>
Telefon	<input type="text" value="+49 (621) 4 60 29 10"/>
Abteilung	<input type="text" value="Einkauf"/>
Raum	<input type="text" value="Raum 001"/>
Gebäude	<input type="text" value="C"/>
Ort	<input type="text" value="Kronach"/>

At the bottom of the browser window, there is a status bar with "Fertig" on the left and "Internet" on the right.

Die Abfragen-Übersicht

pro.dialog - Microsoft Internet Explorer

Datei Bearbeiten Ansicht Favoriten Extras

← Zurück → Suchen Favoriten Verlauf

Adresse <http://fhd01.nin-group.com:8080/pd/> [Neu](#) [Web-Assistent](#)

pro.DIALOG
Prozesse bei GSP

Home
Nutzenfaten
Übersicht
Feedback
Administration
Support-Anfrage

Markierte Feedbacks lassen sich mittels der in der linken Auswahlbox aufgeführten Aktionen bearbeiten.

Aktion Ordnung Ansicht

ID	Status	Name	Beschreibung	Ki
<input type="text" value="keine Einschränkung"/>	<input type="text" value="keine Einschränkung"/>	<input type="text" value="keine Einschränkung"/>	<input type="text" value="keine Einschränkung"/>	k
<input type="checkbox"/> 1		Peter Müller		
<input type="checkbox"/> 2		Erika Schwarz		

Fertig Internet

Auswertungen

pro.DIALOG
Prozesse bei GSP

Beschreibung des Berichts:

Detailprozessbeschreibung
Angebotserstellung
Schritt 1

In welcher Form bekommen Sie diese Information?

Erika Schwarz	per Fax
Peter Müller	per e-mail telefonisch

Was löst den Prozess der Angebotsstellung aus?

Erika Schwarz	Kundenauftrag
Peter Müller	Variationsinformationssystem

pro.DIALOG
Prozesse bei GSP

Beschreibung des Berichts:

Detailprozessbeschreibung
Angebotsverstellung

Was ist dabei besonders zu beachten?

Erika Schwarz	Laufzeiten der Produktion
Peter Müller	Spezialwünsche der Kunden

Was sind die wesentlichen Arbeitsschritte?

Erika Schwarz	<ol style="list-style-type: none">1. Kundenanforderung abfragen2. Kalibrieren prüfen3. Verfügbarkeit prüfen4. Angebot erstellen5. Angebot freigeben6. Angebot übermitteln
Peter Müller	<ol style="list-style-type: none">1. Kundenanforderungen prüfen2. Preis kalkulieren3. Termin prüfen4. Angebot schreiben

Weitere Schritte

- Projektinitialisierung mit Workshop zur „Standortbestimmung“
- Erarbeitung der Prozessstruktur
- Definition der Fragenkataloge der einzelnen Phasen
- Installation/Anpassung des FMS
- Abfragezyklus 1
 - Datenerhebung durch die Mitarbeiter
 - Auswertung
 - Analyse / Optimierung / Anpassung Fragenkatalog
- Abfragezyklus 2

Weitere Infos zu proDIALOG

<http://www.projekt-dialog.com>
info@projekt-dialog.com

oder

<http://www.sobedi.com>
info@sobedi.com